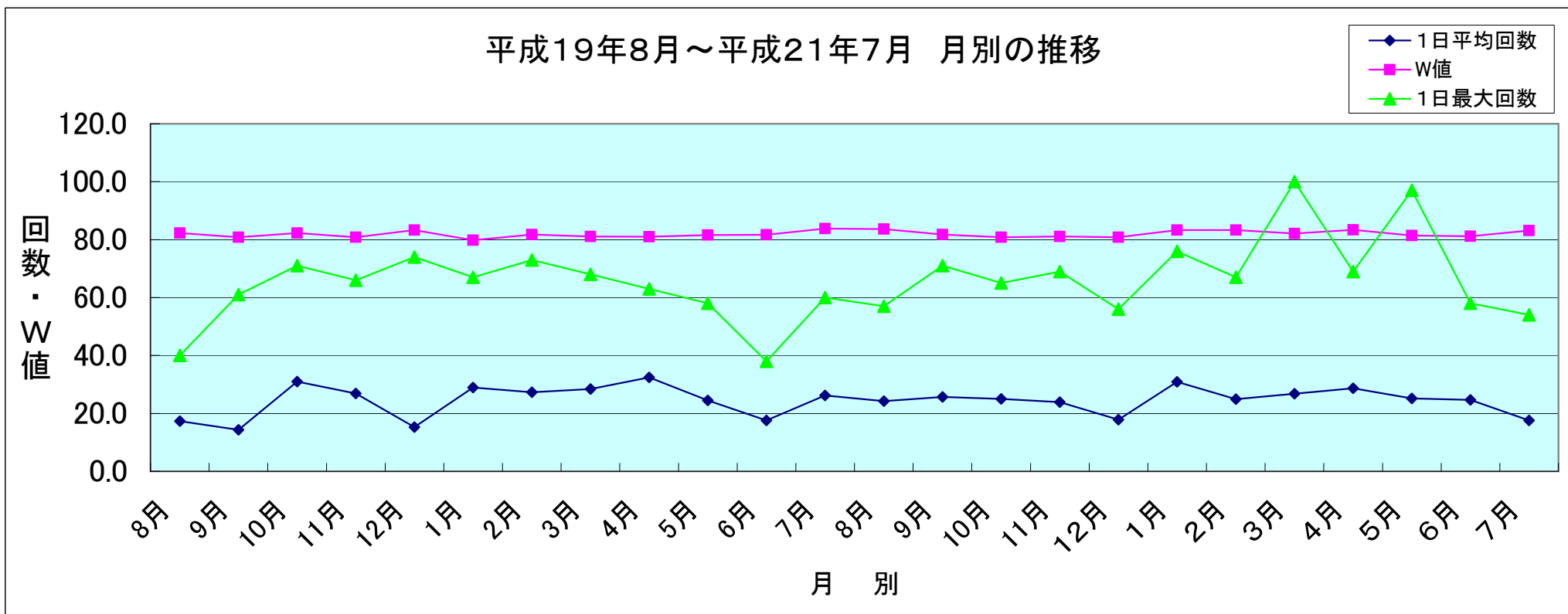


【表 1】

年度 月別	H 19 年					H 20 年												H 21 年						
	8月	9月	10月	11月	12月	1月	2月	3月	4月	5月	6月	7月	8月	9月	10月	11月	12月	1月	2月	3月	4月	5月	6月	7月
1日平均回数	17.3	14.3	31.0	26.9	15.3	28.9	27.3	28.4	32.4	24.5	17.6	26.2	24.2	25.7	25.0	23.9	17.8	30.9	24.9	26.8	28.7	25.2	24.7	17.6
W値	82.3	80.8	82.3	80.8	83.3	79.8	81.8	81.1	81.0	81.6	81.7	83.8	83.6	81.8	80.8	81.1	80.8	83.3	83.3	82.1	83.4	81.4	81.2	83.1
1日最大回数	40	61	71	66	74	67	73	68	63	58	38	60	57	71	65	69	56	76	67	100	69	97	58	54



【表 2】

2009. 8. 31

横田基地時間帯別飛行回数の推移

平成19年8月～平成21年7月 月別の推移

年月 時間帯		H 19年					H 20年												H21年						
		8月	9月	10月	11月	12月	1月	2月	3月	4月	5月	6月	7月	8月	9月	10月	11月	12月	1月	2月	3月	4月	5月	6月	7月
原告らの 差し請求時間帯	21時～22時	38	36	7	6	1	42	14	29	44	25	16	50	38	42	44	45	15	52	50	21	52	48	53	30
	22時～23時	1	1	0	0	0	0	0	1	1	0	0	3	3	0	1	2	2	0	0	1	0	2	0	0
	23時～24時	0	1	0	0	0	0	1	0	0	2	0	0	4	0	0	1	0	1	2	2	0	0	1	0
	0時～1時	0	0	1	0	0	0	0	0	0	0	0	0	0	0	1	0	0	3	5	0	0	0	0	0
	1時～2時	0	0	0	0	0	0	3	0	0	0	0	1	0	1	0	0	0	1	0	0	0	0	0	0
	2時～3時	0	0	0	1	0	0	0	0	0	0	0	0	0	0	0	0	0	3	0	1	0	0	0	0
	3時～4時	0	0	0	0	0	0	0	0	0	0	0	0	0	2	0	0	0	1	0	0	0	0	0	0
	4時～5時	0	0	0	0	0	0	0	0	0	0	0	0	1	1	0	0	0	0	0	0	0	0	0	0
	5時～6時	0	1	0	0	1	0	0	0	0	0	0	0	1	0	0	0	0	0	0	0	0	0	0	0
	22時～6時計	1	3	1	1	1	0	4	1	1	2	0	4	9	4	2	3	2	9	7	4	0	2	1	0
	6時～7時	11	8	12	7	5	12	1	5	6	15	13	19	12	22	11	8	7	15	9	17	20	17	20	20
	総合計	50	47	20	14	7	54	19	35	51	42	29	73	59	68	57	56	24	76	66	42	72	67	74	51